

Información sobre PLAN de AUTOPROTECCIÓN

Aula Magna Facultad de Letras

AFORO MÁXIMO 232 personas

EN CASO DE EMERGENCIA

- ✓ Comunique al personal de Conserjería la situación de emergencia y siga las instrucciones del Equipo de Intervención del propio edificio que se hará cargo de dirigir la emergencia.
- ✓ Si se trata de fuego, intente apagarlo con los extintores que encuentre a su alcance.
- ✓ Utilice las vías de evacuación previstas para su sector.
- ✓ Evacue en orden.
- ✓ Mantenga la calma. No grite ni corra.
- ✓ Evacuación hacia Avenida Camilo José Cela (junto a la Facultad de Letras).
- ✓ Teléfono de emergencias (0) **112**.

LEYENDA

Aula Magna



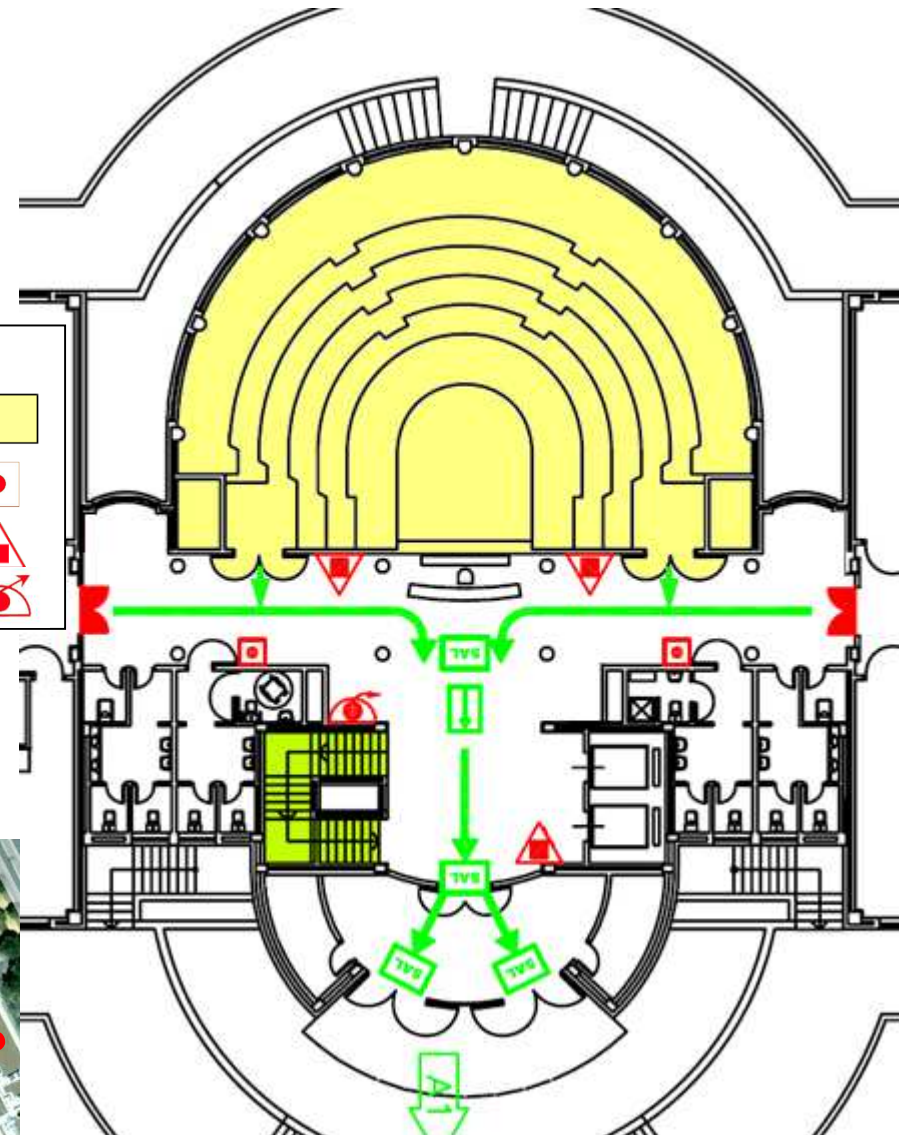
PULSADOR



EXTINTOR



MANGUERA



Punto de encuentro:

En Avda. Camilo José Cela
Cela
(junto a la Facultad
de Letras)

