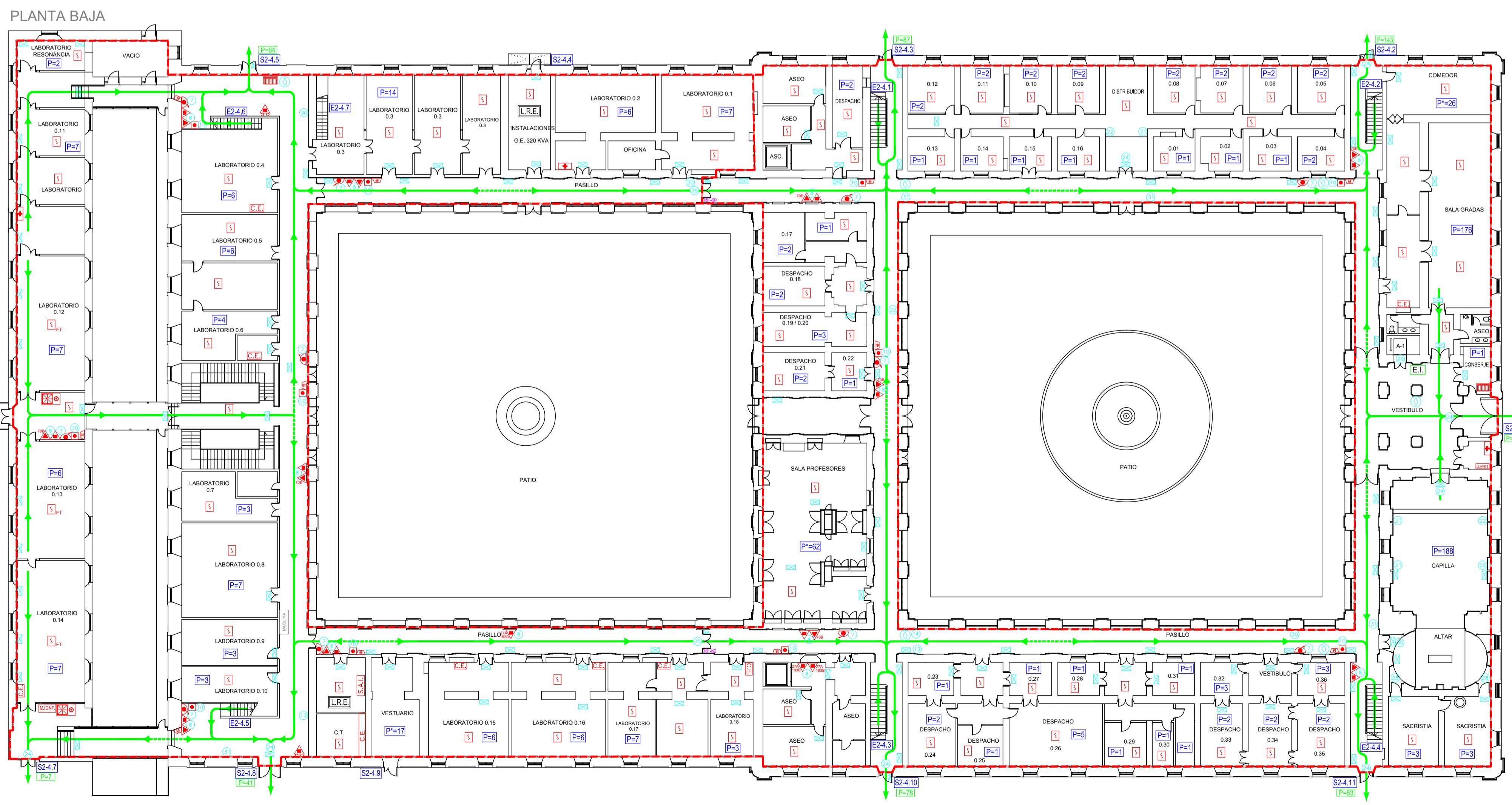


PLANTA PRIMERA



PLANTA BAJA

### LEYENDA

- VIA DE EVACUACION PRINCIPAL
- VIA DE EVACUACION ALTERNATIVA
- SECTOR DE INCENDIO
- EXTINTOR DE POLVO POLIVALENTE EFICACIA 21A 113B
- EXTINTOR DE POLVO POLIVALENTE EFICACIA 27A 183B
- EXTINTOR DE POLVO POLIVALENTE DE 25kg MONTADO SOBRE CARRO
- EXTINTOR DE CO<sub>2</sub> EFICACIA 70B
- DETECCIÓN DE HUMOS
- CENTRAL DE DETECCION Y ALARMA
- PULSADOR DE ALARMA
- AVISADOR DE ALARMA POR MEDIOS ACUSTICOS
- BOCA DE INCENDIO EQUIPADA DE 25mm Ø
- DUCHA + LAVAJOS
- PLANO DE "USTED ESTA AQUÍ"
- CUADRO ELECTRICO
- ALUMBRADO DE EMERGENCIA Y SEÑALIZACION
- BOTIQUIN
- DETECCIÓN DE HUMO POR INFRARROJOS
- ARMARIO EQUIPO INTERVENCIÓN
- BARRA ANTIPANICO
- RESISTENCIA AL FUEGO
- ACCESO A EDIFICIO
- ESCALERA
- POBLACION
- POBLACION ALTERNATIVA
- LOCAL RIESGO ESPECIAL

### SEÑALIZACION

		SALIDA
		NO USAR EN CASO DE EMERGENCIA
		SIN SALIDA
		SALIDA →
		← SALIDA

tepesa fuego conducción

PLAN DE AUTOPROTECCIÓN  
EDIFICIO 2 Y 4  
(EDIFICIO SABATINI)  
PLANTA BAJA Y PRIMERA

FABRICA DE ARMAS DE TOLEDO

ESCALA: 1 / 250

DIBUJADO: B. PRADAS ABRIL 14

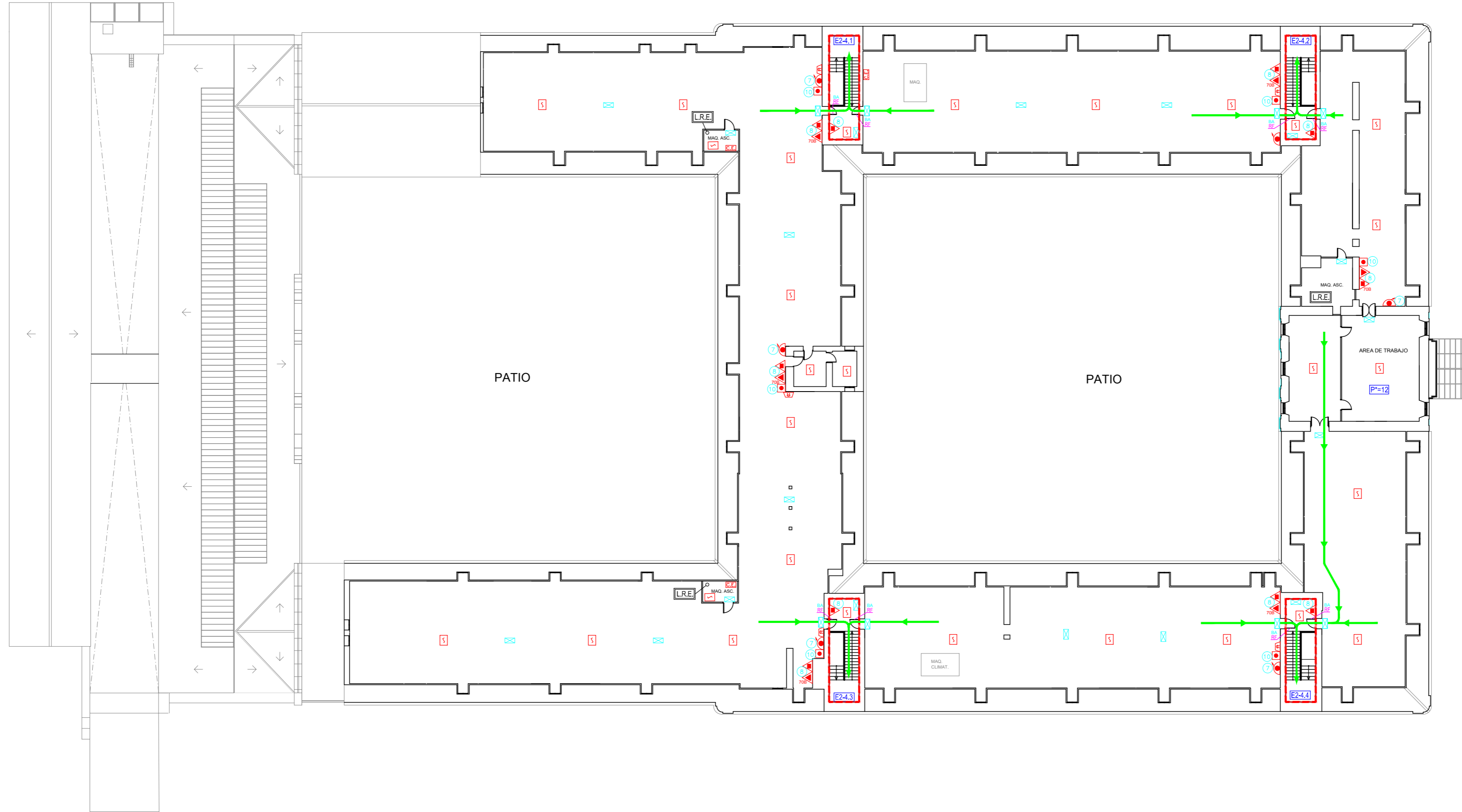
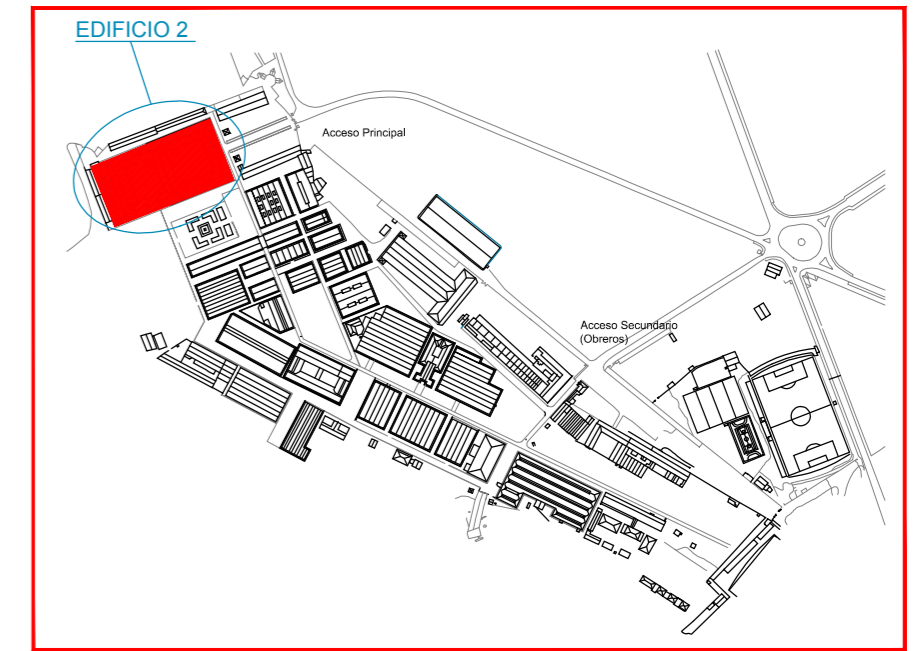
COMPROBADO: A. GÓMEZ ABRIL 14

APROBADO: A. GÓMEZ ABRIL 14

FIRMADO: A. GÓMEZ

PLANO Nº: 04

REV. ACTUAL: 0



SEÑALIZACION	
7	
8	
10	

LEYENDA	
	VIA DE EVACUACION PRINCIPAL
	VIA DE EVACUACION ALTERNATIVA
	SECTOR DE INCENDIO
	EXTINTOR DE POLVO POLIVALENTE EFICACIA 21A 113B
	EXTINTOR DE CO <sub>2</sub> EFICACIA 70B
	DETECCION DE HUMOS
	PULSADOR DE ALARMA
	AVISADOR DE ALARMA POR MEDIOS ACUSTICOS
	BOCA DE INCENDIO EQUIPADA DE 25mm Ø
	CUADRO ELECTRICO
	ALUMBRADO DE EMERGENCIA Y SEÑALIZACION
	BARRA ANTIPANICO
	RESISTENCIA AL FUEGO
	ACCESO A EDIFICIO
	ESCALERA
	POBLACION
	POBLACION ALTERNATIVA
	LOCAL RIESGO ESPECIAL

	DENOMINACION <b>PLAN DE AUTOPROTECCIÓN</b> <b>EDIFICIO 2 Y 4</b> <b>(EDIFICIO SABATINI)</b> <b>PLANTA BAJO CUBIERTA</b>	ESCALA: 1 / 300 DIBUJADO: B. PRADAS ABRIL-14 COMPROB.: A. GOMEZ ABRIL-14 APROBADO: A. GOMEZ ABRIL-14
	CLIENTE  <b>FABRICA DE ARMAS DE TOLEDO</b>	 FIRMADO: A. GOMEZ PLANO Nº <b>05</b>