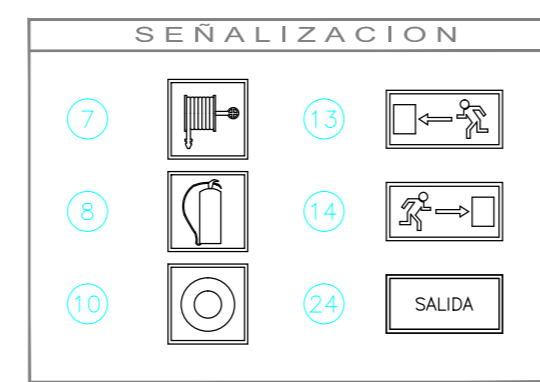
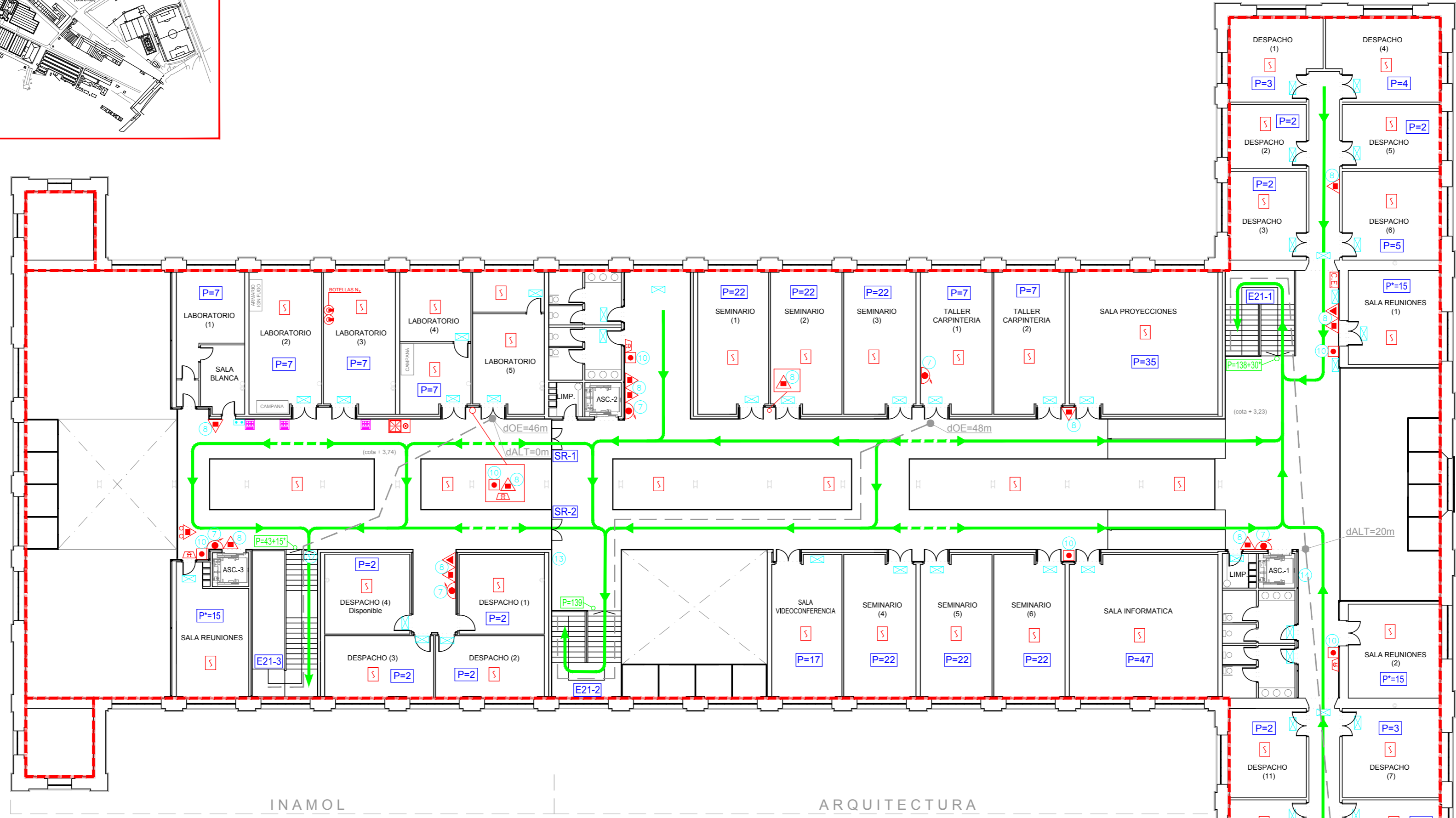
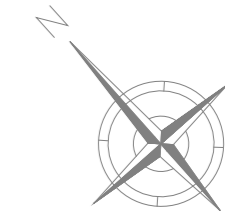
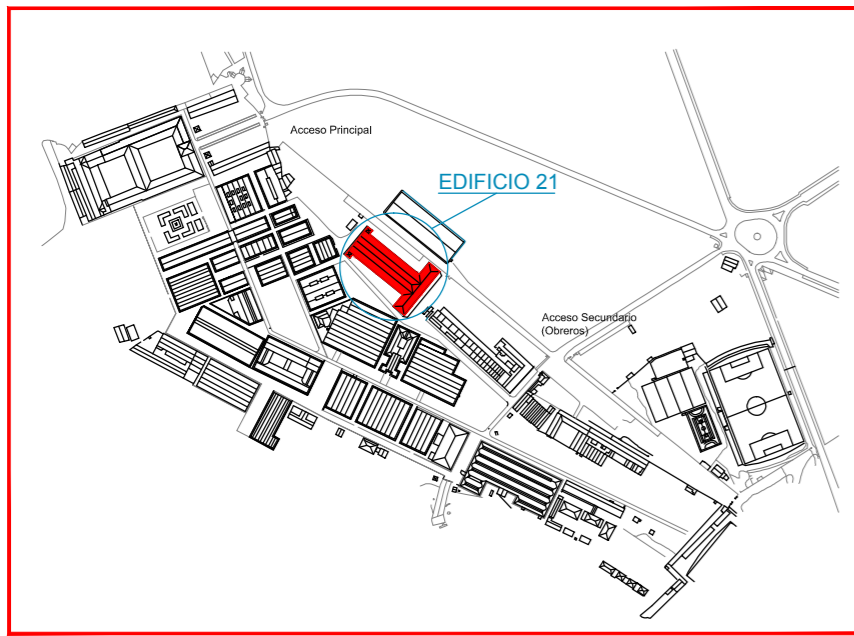


LEYENDA

	VIA DE EVACUACION PRINCIPAL		DETECCION DE HUMOS
	VIA DE EVACUACION ALTERNATIVA		CONTROL DE ACCESO
	SECTOR DE INCENDIO		ARMARIO INTERVENCION
	EXTINTOR DE POLVO POLIVALENTE EFICACIA		EXTINTOR TIPO "D"
	CENTRAL DE DETECCION Y ALARMA		TELEFONO
	PULSADOR DE ALARMA		RESISTENCIA AL FUEGO
	AVISADOR DE ALARMA POR MEDIOS ACUSTICOS		ACCESO A EDIFICIO
	BOCA DE INCENDIO EQUIPADA DE 25mm Ø		ESCALERA
	CUADRO ELECTRICO		SALIDA RECINTO
	EXTINTOR DE CO ₂		DISTANCIA ORIGEN DE EVACUACION
	EXTINTOR DE POLVO POLIVALENTE MONTADO SOBRE CARRO		DISTANCIA A RECORRIDO ALTERNATIVO
	DUCHA DE EMERGENCIA		LOCAL RIESGO ESPECIAL
	ESTACION DE ABSORBENTES		POBLACION QUE EVACUA POR SALIDA SEÑALIZADA
	ALUMBRADO DE EMERGENCIA Y SEÑALIZACION		POBLACION
	BOTIQUIN		POBLACION ALTERNATIVA



	DENOMINACION PLAN DE AUTOPROTECCIÓN EDIFICIO 21 (INAMOL - Arquitectura) PLANTA BAJA	ESCALA: 1 / 200 DIBUJADO B. PRADAS ABRIL -15 COMPROBADO A. GOMEZ ABRIL -15 APROBADO A. GOMEZ ABRIL -15
	CLIENTE FABRICA DE ARMAS DE TOLEDO	UNIVERSIDAD DE CASTILLA-LA MANCHA



INAMOL

ARQUITECTURA

LEYENDA			
	VIA DE EVACUACION PRINCIPAL		DETECCION DE HUMOS
	VIA DE EVACUACION ALTERNATIVA		CONTROL DE ACCESO
	SECTOR DE INCENDIO		RESISTENCIA AL FUEGO
	EXTINTOR DE POLVO POLIVALENTE EFICACIA		ACCESO A EDIFICIO
	BOTIQUIN		ESCALERA
	PULSADOR DE ALARMA		SALIDA RECINTO
	AVISADOR DE ALARMA POR MEDIOS ACUSTICOS		DISTANCIA ORIGEN DE EVACUACION
	BOCA DE INCENDIO EQUIPADA DE 25mm Ø		DISTANCIA ALTERNATIVA
	CUADRO ELECTRICO		LOCAL RIESGO ESPECIAL
	EXTINTOR DE CO ₂		POBLACION
	ALUMBRADO DE EMERGENCIA Y SEÑALIZACION		POBLACION ALTERNATIVA
	DUCHA + LAVAJOS		POBLACION QUE EVACUA POR SALIDA SEÑALIZADA
	EXTINTOR DE POLVO POLIVALENTE MONTADO SOBRE CARRO		POBLACION ALTERNATIVA QUE EVACUA POR SALIDA SEÑALIZADA

SEÑALIZACION	



CLIENTE
FABRICA DE ARMAS DE TOLEDO

DENOMINACION
PLAN DE AUTOPROTECCIÓN
EDIFICIO 21
(INAMOL - Arquitectura)
PLANTA PRIMERA



ESCALA: 1 / 200	
DIBUJADO	B. PRADAS ABRIL -15
COMPROBADO	A. GOMEZ ABRIL -15
APROBADO	A. GOMEZ ABRIL -15
FIRMA:	
FIRMA: A. GOMEZ	REVISION ACTUAL
PLANO Nº	23
	0