

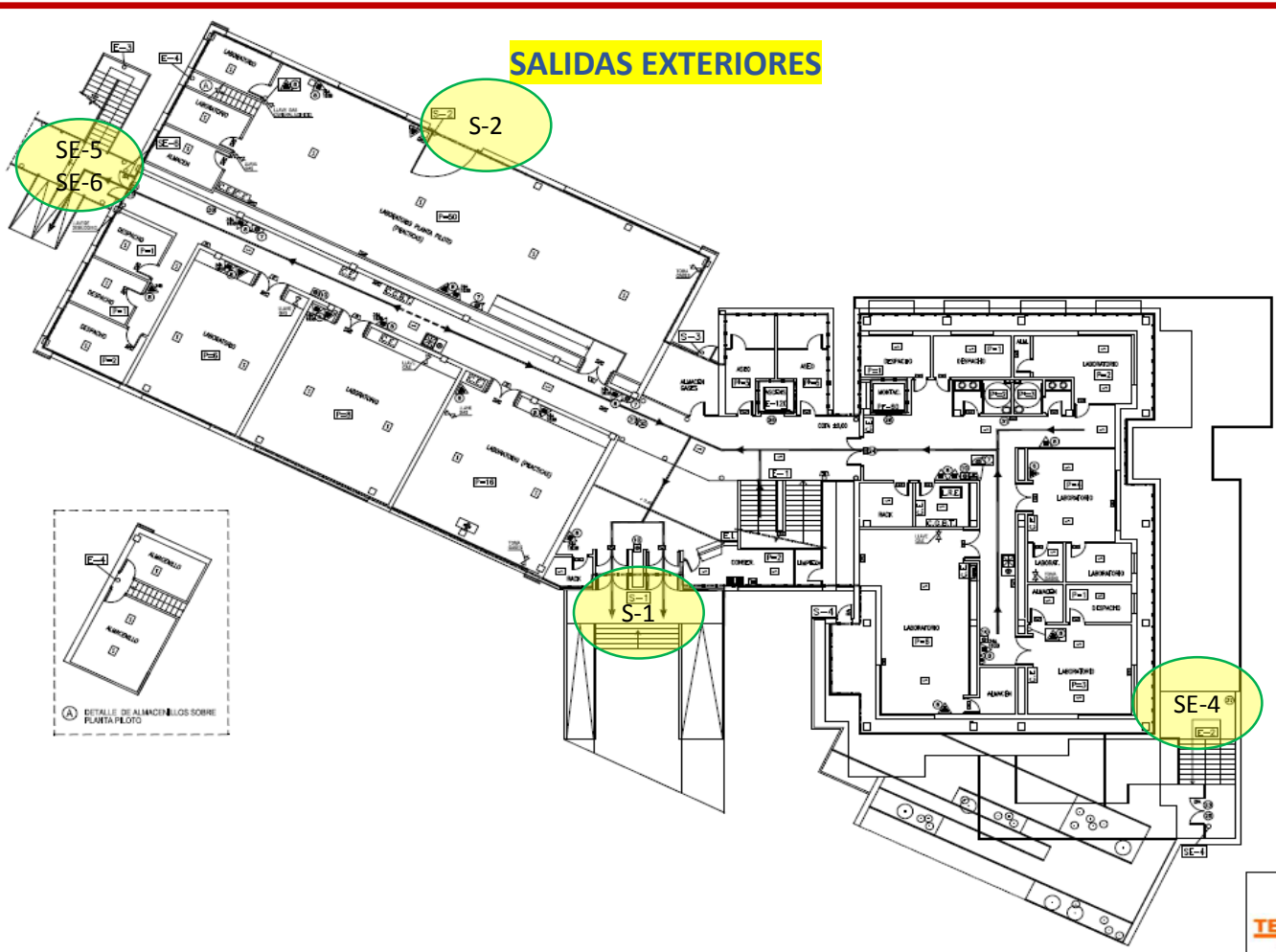
# IRICA - Facultad de Ciencias y Tecnologías Químicas de Ciudad Real. Edificio Marie Curie

## EQUIPO DE INTERVENCIÓN

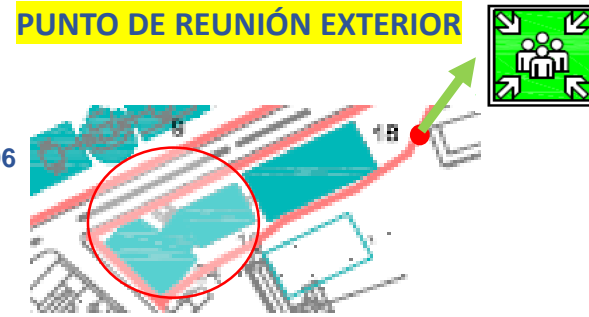
### Al sonar la alarma de EVACUACIÓN:

- **RECOGER** la **CARTULINA** junto al plano de la **ZONA** coloreada, asumiendo la función de equipo de **INTERVENCIÓN**.
- **RASTREAR** la **ZONA** asignada. Desalojar e indicar a los ocupantes la Salida más cercana y el Punto de Reunión Exterior.
- Una vez revisada la zona, **INFORMAR** al Jefe de Emergencia y **DEJAR** la **CARTULINA** de la **ZONA** en el plano del puesto de mando.
- Seguir las instrucciones del Jefe de Emergencia hasta que se decrete el fin de la emergencia.
- Si la cartulina de la zona ya ha sido recogida por un compañero, evacuar por la Salida más cercana y dirigirse al Punto de Reunión Exterior.

### **SALIDAS EXTERIORES**



### **PUNTO DE REUNIÓN EXTERIOR**



Teléfonos de emergencia: **1-1-2**

Conserjería **SAN ALBERTO MAGNO 3406**

Conserjería **ENRIQUE COSTA 96787**

Conserjería **MARIE CURIE 96788**

Conserjería **IPARRAGUIRRE 96789**

Secretaría **ITQUIMA 3615 / 90325**

Vigilantes Rectorado las 24 horas: **926 295409 (ext. 3697 - 13697)**

Vigilantes Patrulla de 22:00 a 08:00, incluidos festivos: **662 19 33 92**

Instituto Nacional de Toxicología: **91 562 04 20**

# Edificio Marie Curie

## IRICA - Facultad de Ciencias y Tecnologías Químicas de Ciudad Real.

### ZONAS DE EVACUACIÓN

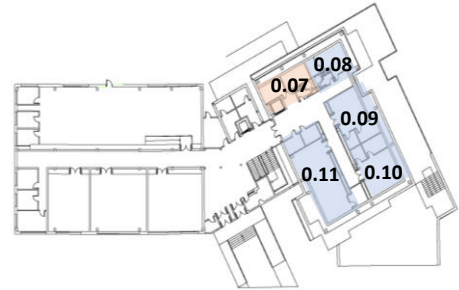
#### PLANTA BAJA

#### ZONA IZQUIERDA



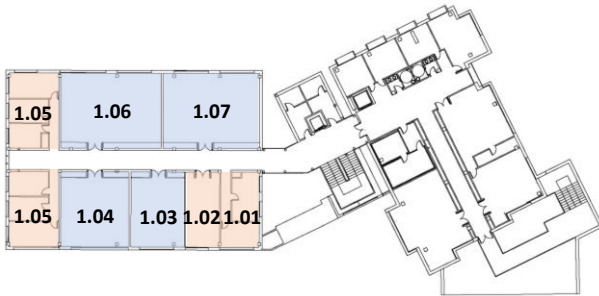
#### PLANTA BAJA

#### ZONA DERECHA



#### PLANTA PRIMERA

#### ZONA IZQUIERDA



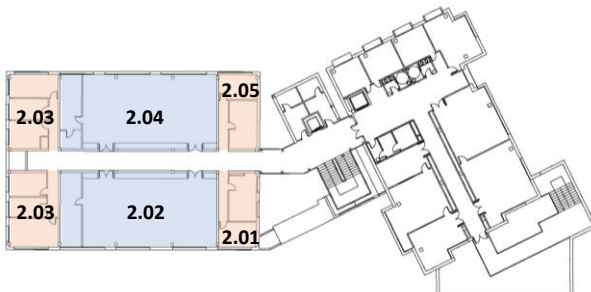
#### PLANTA PRIMERA

#### ZONA DERECHA



#### PLANTA SEGUNDA

#### ZONA IZQUIERDA



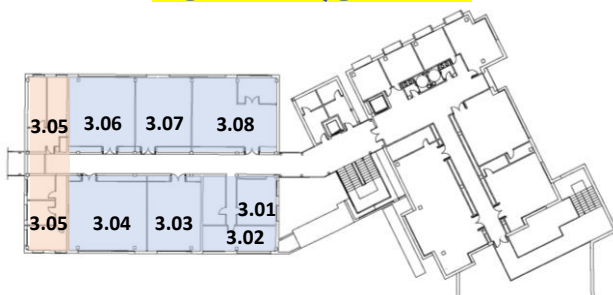
#### PLANTA SEGUNDA

#### ZONA DERECHA



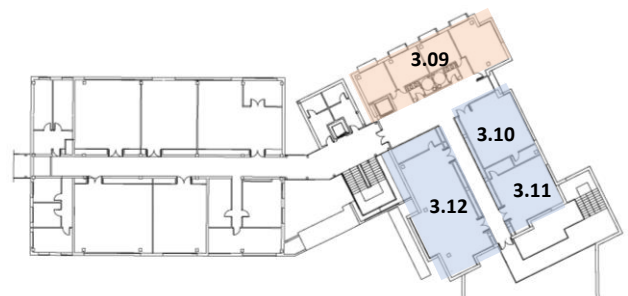
#### PLANTA TERCERA

#### ZONA IZQUIERDA



#### PLANTA TERCERA

#### ZONA DERECHA



# Edificio Marie Curie

## IRICA - Facultad de Ciencias y Tecnologías Químicas de Ciudad Real.

### ZONAS DE EVACUACIÓN

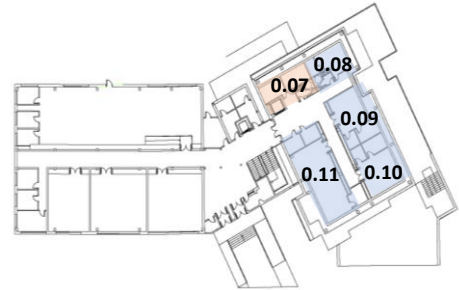
#### PLANTA BAJA

#### ZONA IZQUIERDA



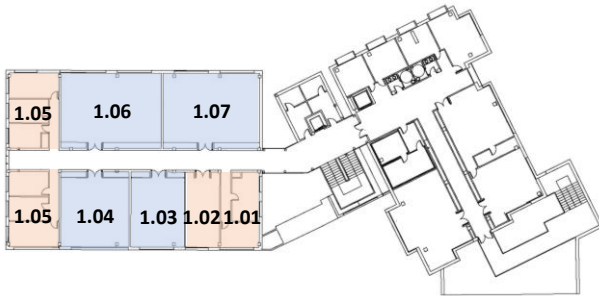
#### PLANTA BAJA

#### ZONA DERECHA



#### PLANTA PRIMERA

#### ZONA IZQUIERDA



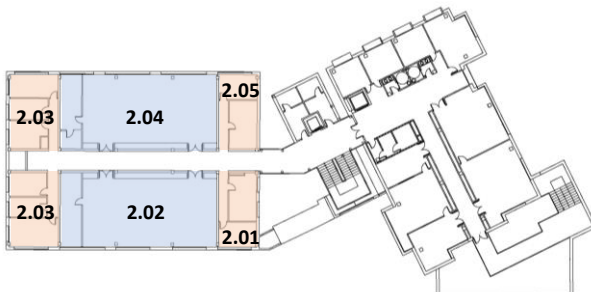
#### PLANTA PRIMERA

#### ZONA DERECHA



#### PLANTA SEGUNDA

#### ZONA IZQUIERDA



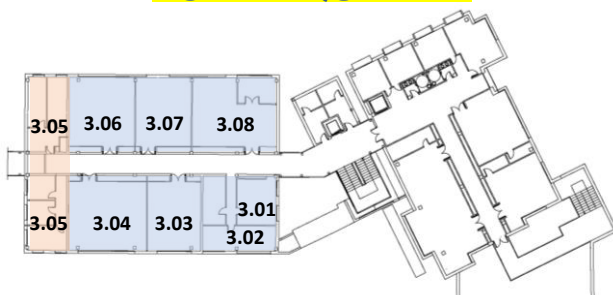
#### PLANTA SEGUNDA

#### ZONA DERECHA



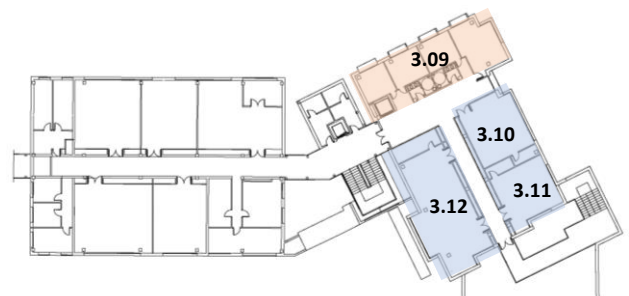
#### PLANTA TERCERA

#### ZONA IZQUIERDA



#### PLANTA TERCERA

#### ZONA DERECHA

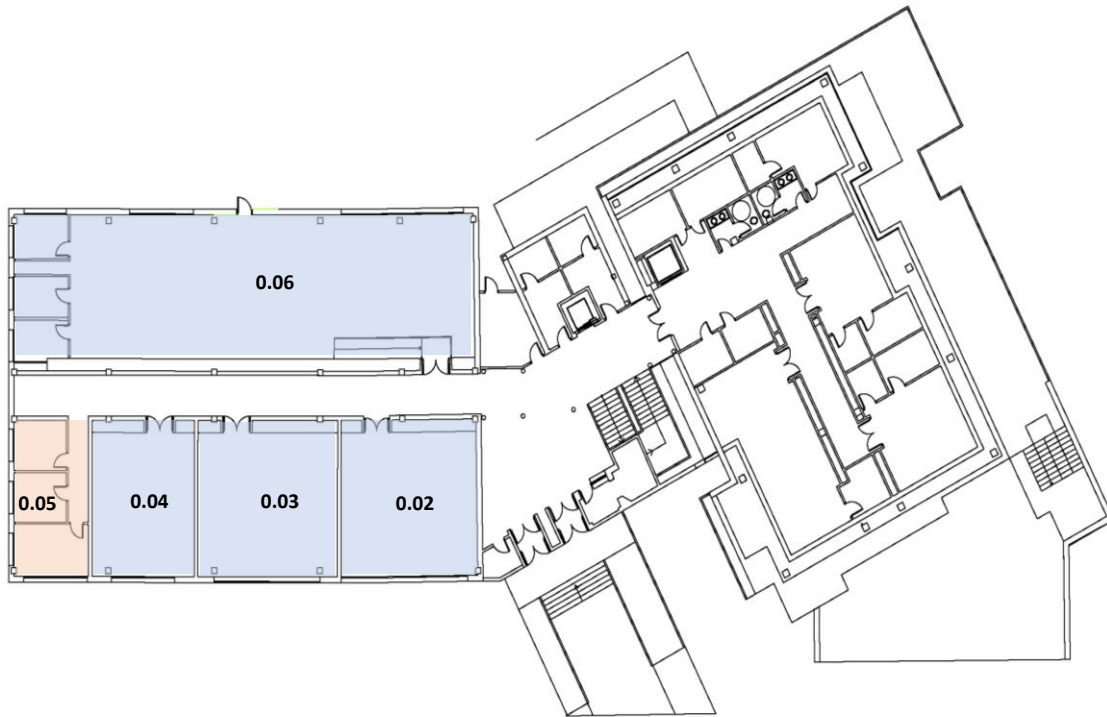






# IRICA - Facultad de Ciencias y Tecnologías Químicas de Ciudad Real. Edificio Marie Curie

## PLANTA BAJA. ZONA IZQUIERDA



### EQUIPO DE INTERVENCIÓN

#### Al sonar la alarma de EVACUACIÓN:

- **RECOGER** la **CARTULINA** junto al plano de la **ZONA** coloreada, asumiendo la función de equipo de **INTERVENCIÓN**.
- **RASTREAR** la **ZONA** asignada. Desalojar e indicar a los ocupantes la **Salida** más cercana y el **Punto de Reunión Exterior**.
- Desalojar y llevar a los ocupantes al **Punto de Reunión Exterior**.
- Una vez revisada la zona, **INFORMAR** al Jefe de Emergencia y **DEJAR** la **CARTULINA** de la **ZONA** en el plano del puesto de mando.
- Seguir las instrucciones del Jefe de Emergencia hasta que se decreta el fin de la emergencia.
- Si la cartulina de la zona ya ha sido recogida por un compañero, evacuar por la **Salida** más cercana y dirigirse al **Punto de Reunión Exterior**.

Teléfonos de emergencia: **1-1-2**

Conserjería **SAN ALBERTO MAGNO 3406**

Conserjería **ENRIQUE COSTA 96787**

Conserjería **MARIE CURIE 96788**

Conserjería **IPARRAGUIRRE 96789**

Secretaría **ITQUIMA 3615 / 90325**

Vigilantes Rectorado las 24 horas: **926 295409 (ext. 3697 - 13697)**

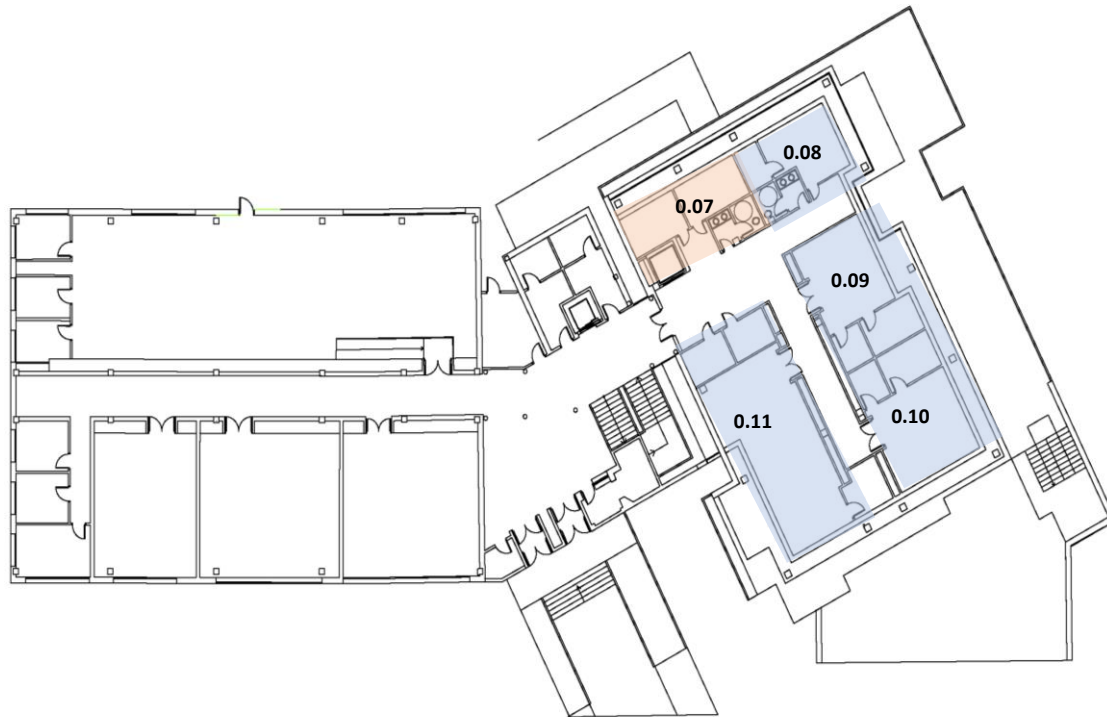
Vigilantes Patrulla de 22:00 a 08:00, incluidos festivos: **662 19 33 92**

Instituto Nacional de Toxicología: **91 562 04 20**

# IRICA - Facultad de Ciencias y Tecnologías Químicas de Ciudad Real.

## Edificio Marie Curie

### PLANTA BAJA. ZONA DERECHA



### EQUIPO DE INTERVENCIÓN

### Al sonar la alarma de EVACUACIÓN:

- **RECOGER** la **CARTULINA** junto al plano de la **ZONA** coloreada, asumiendo la función de equipo de **INTERVENCIÓN**.
- **RASTREAR** la **ZONA** asignada. Desalojar e indicar a los ocupantes la **Salida** más cercana y el **Punto de Reunión Exterior**.
- **Desalojar** y llevar a los ocupantes al **Punto de Reunión Exterior**.
- Una vez revisada la zona, **INFORMAR** al Jefe de Emergencia y **DEJAR** la **CARTULINA** de la **ZONA** en el plano del puesto de mando.
- **Seguir** las instrucciones del Jefe de Emergencia hasta que se decrete el fin de la emergencia.
- Si la cartulina de la zona ya ha sido recogida por un compañero, evacuar por la **Salida** más cercana y dirigirse al **Punto de Reunión Exterior**.

Teléfonos de emergencia: **1-1-2**

Conserjería **SAN ALBERTO MAGNO 3406**

Conserjería **ENRIQUE COSTA 96787**

Conserjería **MARIE CURIE 96788**

Conserjería **IPARRAGUIRRE 96789**

Secretaría **ITQUIMA 3615 / 90325**

Vigilantes Rectorado las 24 horas: **926 295409 (ext. 3697 - 13697)**

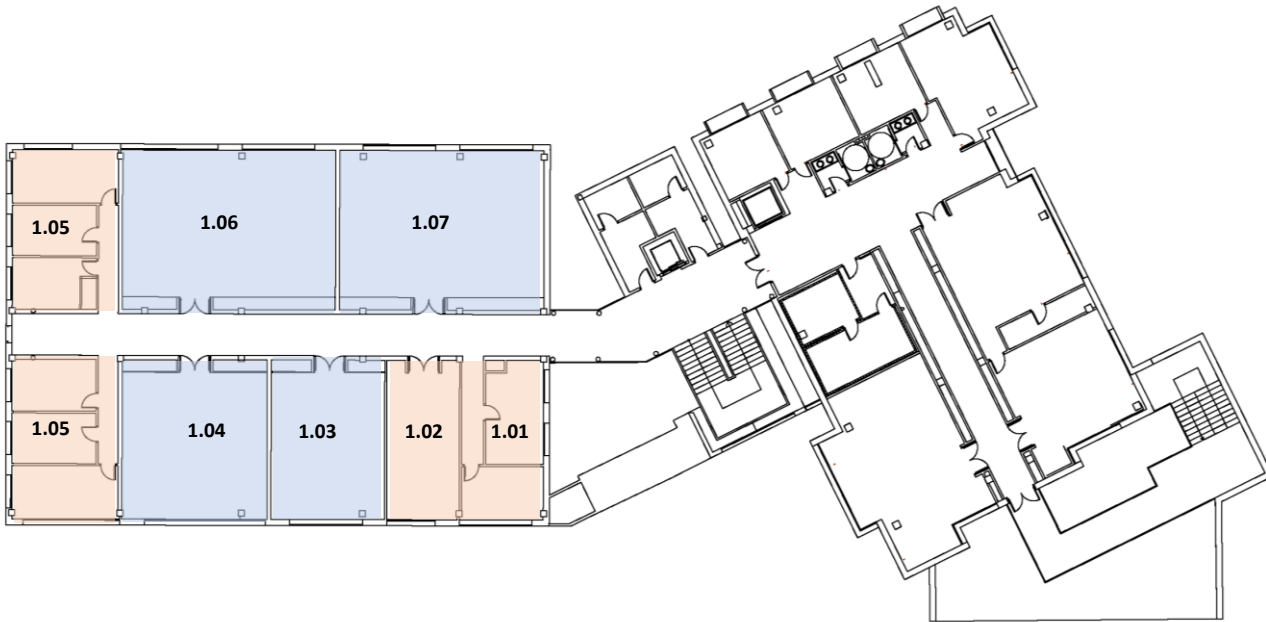
Vigilantes Patrulla de 22:00 a 08:00, incluidos festivos: **662 19 33 92**

Instituto Nacional de Toxicología: **91 562 04 20**

# IRICA - Facultad de Ciencias y Tecnologías Químicas de Ciudad Real.

## Edificio Marie Curie

### PLANTA PRIMERA ZONA IZQUIERDA



### EQUIPO DE INTERVENCIÓN

### Al sonar la alarma de EVACUACIÓN:

- **RECOGER** la **CARTULINA** junto al plano de la **ZONA** coloreada, asumiendo la función de equipo de **INTERVENCIÓN**.
- **RASTREAR** la **ZONA** asignada. Desalojar e indicar a los ocupantes la **Salida** más cercana y el **Punto de Reunión Exterior**.
- Desalojar y llevar a los ocupantes al **Punto de Reunión Exterior**.
- Una vez revisada la zona, **INFORMAR** al **Jefe de Emergencia** y **DEJAR** la **CARTULINA** de la **ZONA** en el plano del puesto de mando.
- Seguir las instrucciones del **Jefe de Emergencia** hasta que se decrete el fin de la emergencia.
- Si la cartulina de la zona ya ha sido recogida por un compañero, evacuar por la **Salida** más cercana y dirigirse al **Punto de Reunión Exterior**.

Teléfonos de emergencia: **1-1-2**

Conserjería **SAN ALBERTO MAGNO 3406**

Conserjería **ENRIQUE COSTA 96787**

Conserjería **MARIE CURIE 96788**

Conserjería **IPARRAGUIRRE 96789**

Secretaría **ITQUIMA 3615 / 90325**

Vigilantes Rectorado las 24 horas: **926 295409 (ext. 3697 - 13697)**

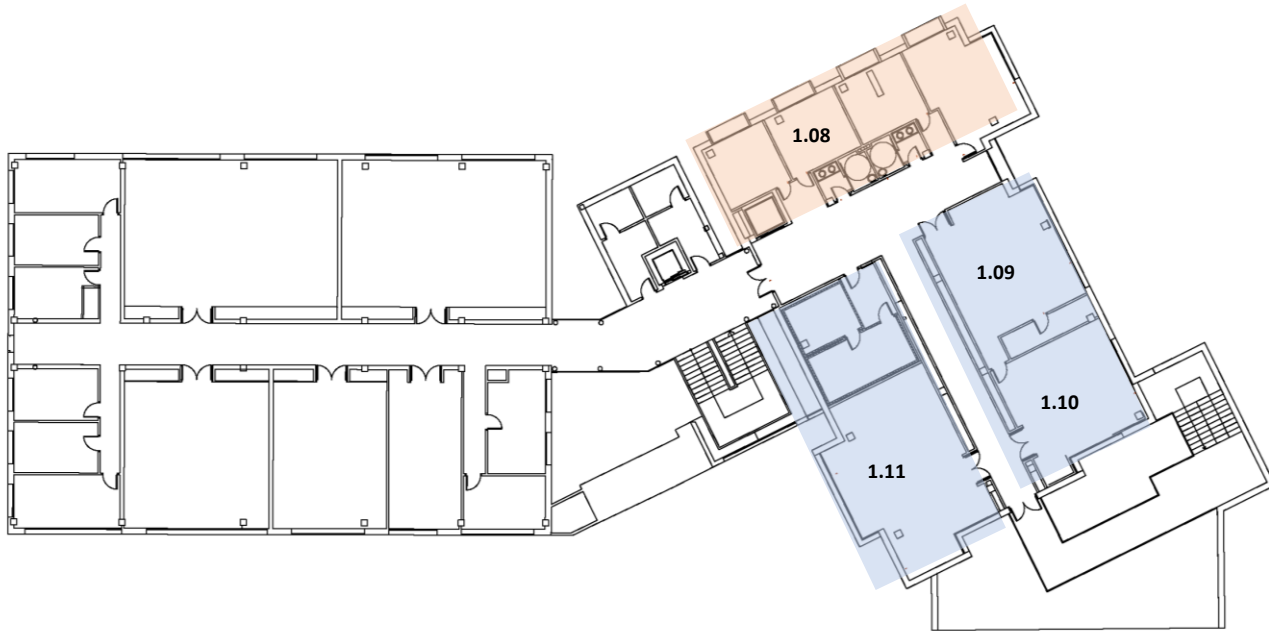
Vigilantes Patrulla de 22:00 a 08:00, incluidos festivos: **662 19 33 92**

Instituto Nacional de Toxicología: **91 562 04 20**

# IRICA - Facultad de Ciencias y Tecnologías Químicas de Ciudad Real.

## Edificio Marie Curie

### PLANTA PRIMERA. ZONA DERECHA



### EQUIPO DE INTERVENCIÓN

### Al sonar la alarma de EVACUACIÓN:

- **RECOGER** la **CARTULINA** junto al plano de la **ZONA** coloreada, asumiendo la función de equipo de **INTERVENCIÓN**.
- **RASTREAR** la **ZONA** asignada. Desalojar e indicar a los ocupantes la **Salida** más cercana y el **Punto de Reunión Exterior**.
- **Desalojar** y llevar a los ocupantes al **Punto de Reunión Exterior**.
- Una vez revisada la zona, **INFORMAR** al Jefe de Emergencia y **DEJAR** la **CARTULINA** de la **ZONA** en el plano del puesto de mando.
- **Seguir** las instrucciones del Jefe de Emergencia hasta que se decrete el fin de la emergencia.
- Si la cartulina de la zona ya ha sido recogida por un compañero, evacuar por la **Salida** más cercana y dirigirse al **Punto de Reunión Exterior**.

Teléfonos de emergencia: **1-1-2**

Conserjería **SAN ALBERTO MAGNO 3406**

Conserjería **ENRIQUE COSTA 96787**

Conserjería **MARIE CURIE 96788**

Conserjería **IPARRAGUIRRE 96789**

Secretaría **ITQUIMA 3615 / 90325**

Vigilantes Rectorado las 24 horas: **926 295409 (ext. 3697 - 13697)**

Vigilantes Patrulla de 22:00 a 08:00, incluidos festivos: **662 19 33 92**

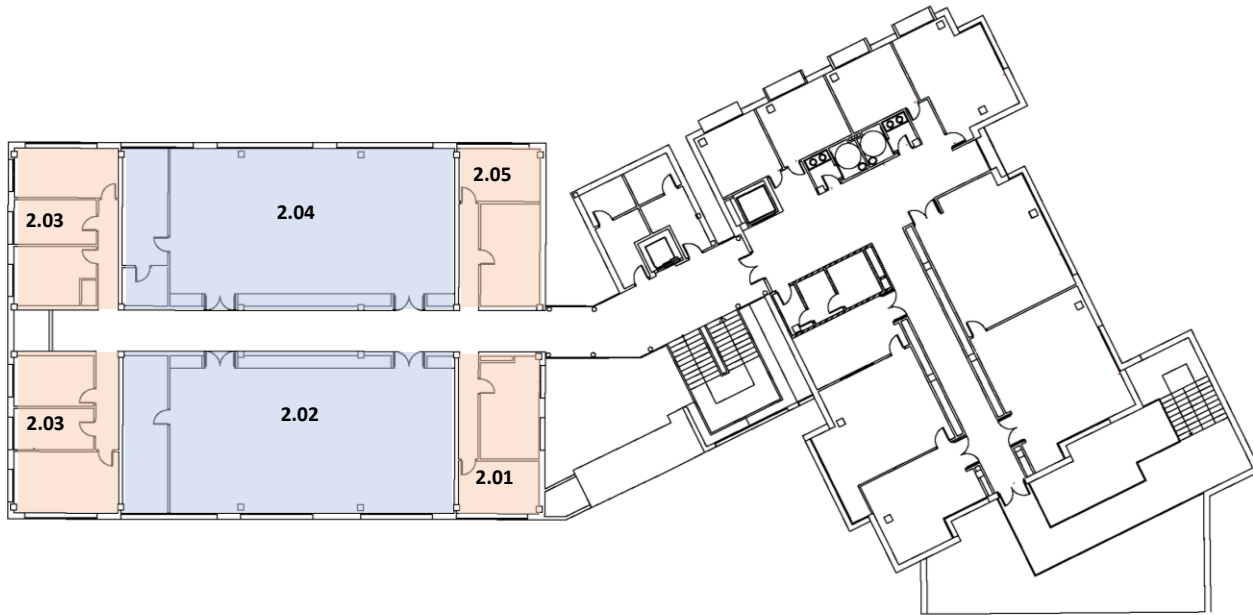
Instituto Nacional de Toxicología: **91 562 04 20**



# IRICA - Facultad de Ciencias y Tecnologías Químicas de Ciudad Real.

## Edificio Marie Curie

### PLANTA SEGUNDA ZONA IZQUIERDA



#### EQUIPO DE INTERVENCIÓN

#### Al sonar la alarma de EVACUACIÓN:

- **RECOGER** la **CARTULINA** junto al plano de la **ZONA** coloreada, asumiendo la función de equipo de **INTERVENCIÓN**.
- **RASTREAR** la **ZONA** asignada. Desalojar e indicar a los ocupantes la **Salida** más cercana y el **Punto de Reunión Exterior**.
- **Desalojar** y llevar a los ocupantes al **Punto de Reunión Exterior**.
- Una vez revisada la zona, **INFORMAR** al **Jefe de Emergencia** y **DEJAR** la **CARTULINA** de la **ZONA** en el plano del puesto de mando.
- **Seguir** las instrucciones del **Jefe de Emergencia** hasta que se decrete el fin de la emergencia.
- Si la cartulina de la zona ya ha sido recogida por un compañero, evacuar por la **Salida** más cercana y dirigirse al **Punto de Reunión Exterior**.

**Teléfonos de emergencia: 1-1-2**

**Conserjería SAN ALBERTO MAGNO 3406**

**Conserjería ENRIQUE COSTA 96787**

**Conserjería MARIE CURIE 96788**

**Conserjería IPARRAGUIRRE 96789**

**Secretaría ITQUIMA 3615 / 90325**

**Vigilantes Rectorado las 24 horas: 926 295409 (ext. 3697 - 13697)**

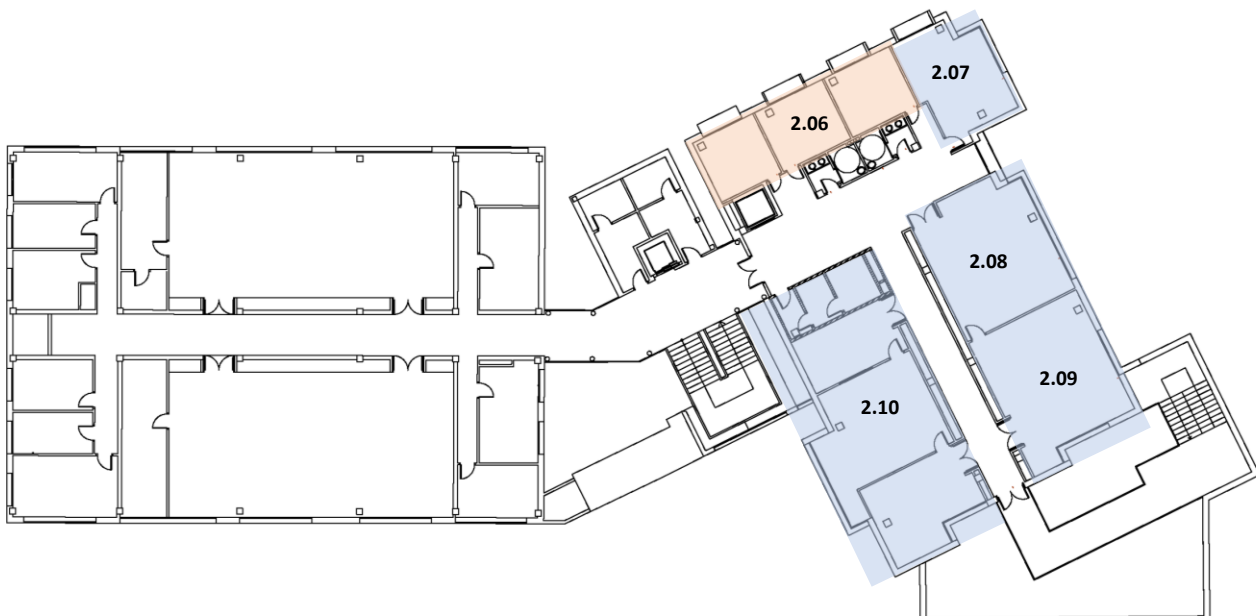
**Vigilantes Patrulla de 22:00 a 08:00, incluidos festivos: 662 19 33 92**

**Instituto Nacional de Toxicología: 91 562 04 20**

# IRICA - Facultad de Ciencias y Tecnologías Químicas de Ciudad Real.

## Edificio Marie Curie

### PLANTA SEGUNDA. ZONA DERECHA



### EQUIPO DE INTERVENCIÓN

### Al sonar la alarma de EVACUACIÓN:

- **RECOGER** la **CARTULINA** junto al plano de la **ZONA** coloreada, asumiendo la función de equipo de **INTERVENCIÓN**.
- **RASTREAR** la **ZONA** asignada. Desalojar e indicar a los ocupantes la **Salida** más cercana y el **Punto de Reunión Exterior**.
- **Desalojar** y llevar a los ocupantes al **Punto de Reunión Exterior**.
- Una vez revisada la zona, **INFORMAR** al **Jefe de Emergencia** y **DEJAR** la **CARTULINA** de la **ZONA** en el plano del puesto de mando.
- **Seguir** las instrucciones del **Jefe de Emergencia** hasta que se decreta el fin de la emergencia.
- Si la cartulina de la zona ya ha sido recogida por un compañero, evacuar por la **Salida** más cercana y dirigirse al **Punto de Reunión Exterior**.

Teléfonos de emergencia: **1-1-2**

Conserjería **SAN ALBERTO MAGNO 3406**

Conserjería **ENRIQUE COSTA 96787**

Conserjería **MARIE CURIE 96788**

Conserjería **IPARRAGUIRRE 96789**

Secretaría **ITQUIMA 3615 / 90325**

Vigilantes Rectorado las 24 horas: **926 295409 (ext. 3697 - 13697)**

Vigilantes Patrulla de 22:00 a 08:00, incluidos festivos: **662 19 33 92**

Instituto Nacional de Toxicología: **91 562 04 20**

# IRICA - Facultad de Ciencias y Tecnologías Químicas de Ciudad Real.

## Edificio Marie Curie

### PLANTA TERCERA ZONA IZQUIERDA

#### EQUIPO DE INTERVENCIÓN

#### Al sonar la alarma de EVACUACIÓN:

- **RECOGER** la **CARTULINA** junto al plano de la **ZONA** coloreada, asumiendo la función de equipo de **INTERVENCIÓN**.
- **RASTREAR** la **ZONA** asignada. Desalojar e indicar a los ocupantes la **Salida** más cercana y el **Punto de Reunión Exterior**.
- **Desalojar** y llevar a los ocupantes al **Punto de Reunión Exterior**.
- Una vez revisada la zona, **INFORMAR** al **Jefe de Emergencia** y **DEJAR** la **CARTULINA** de la **ZONA** en el plano del puesto de mando.
- **Seguir** las instrucciones del **Jefe de Emergencia** hasta que se decrete el fin de la emergencia.
- Si la cartulina de la zona ya ha sido recogida por un compañero, evacuar por la **Salida** más cercana y dirigirse al **Punto de Reunión Exterior**.

Teléfonos de emergencia: **1-1-2**

Conserjería **SAN ALBERTO MAGNO 3406**

Conserjería **ENRIQUE COSTA 96787**

Conserjería **MARIE CURIE 96788**

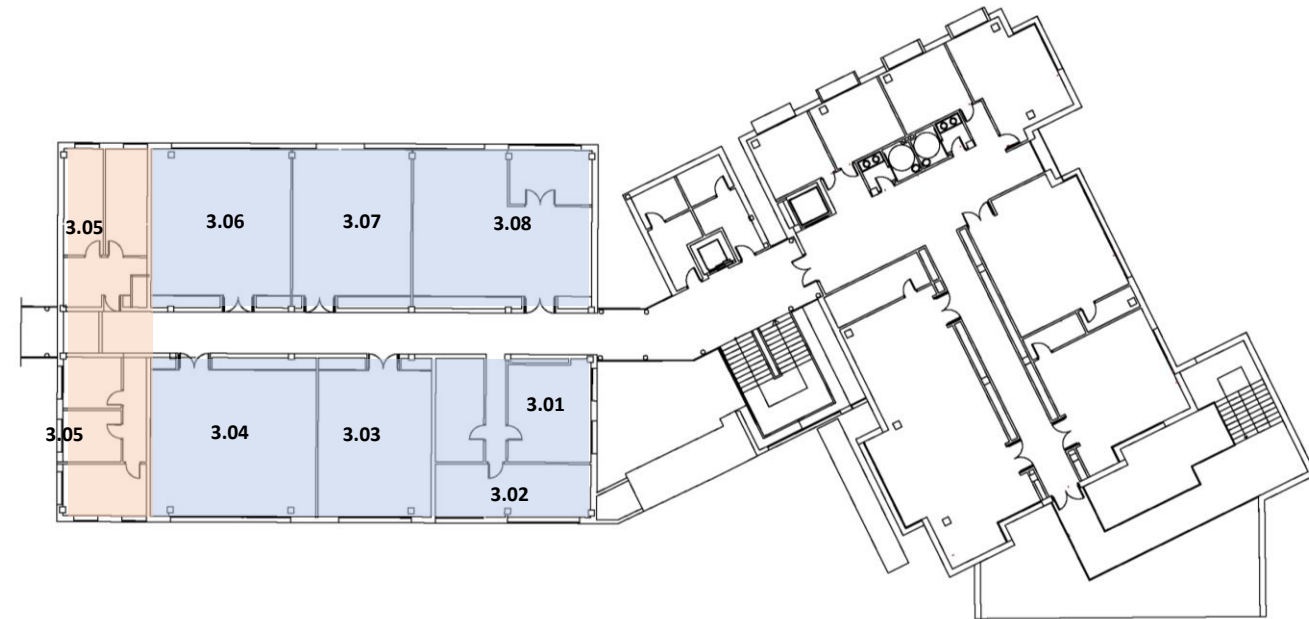
Conserjería **IPARRAGUIRRE 96789**

Secretaría **ITQUIMA 3615 / 90325**

Vigilantes Rectorado las 24 horas: **926 295409 (ext. 3697 - 13697)**

Vigilantes Patrulla de 22:00 a 08:00, incluidos festivos: **662 19 33 92**

Instituto Nacional de Toxicología: **91 562 04 20**



# IRICA - Facultad de Ciencias y Tecnologías Químicas de Ciudad Real.

## Edificio Marie Curie

### PLANTA TERCERA. ZONA DERECHA

#### EQUIPO DE INTERVENCIÓN

#### Al sonar la alarma de EVACUACIÓN:

- **RECOGER** la **CARTULINA** junto al plano de la **ZONA** coloreada, asumiendo la función de equipo de **INTERVENCIÓN**.
- **RASTREAR** la **ZONA** asignada. Desalojar e indicar a los ocupantes la **Salida** más cercana y el **Punto de Reunión Exterior**.
- **Desalojar** y llevar a los ocupantes al **Punto de Reunión Exterior**.
- Una vez revisada la zona, **INFORMAR** al **Jefe de Emergencia** y **DEJAR** la **CARTULINA** de la **ZONA** en el plano del puesto de mando.
- **Seguir** las instrucciones del **Jefe de Emergencia** hasta que se decrete el fin de la emergencia.
- Si la cartulina de la zona ya ha sido recogida por un compañero, evacuar por la **Salida** más cercana y dirigirse al **Punto de Reunión Exterior**.

Teléfonos de emergencia: **1-1-2**

Conserjería **SAN ALBERTO MAGNO 3406**

Conserjería **ENRIQUE COSTA 96787**

Conserjería **MARIE CURIE 96788**

Conserjería **IPARRAGUIRRE 96789**

Secretaría **ITQUIMA 3615 / 90325**

Vigilantes Rectorado las 24 horas: **926 295409 (ext. 3697 - 13697)**

Vigilantes Patrulla de 22:00 a 08:00, incluidos festivos: **662 19 33 92**

Instituto Nacional de Toxicología: **91 562 04 20**

